

1 EST

AVENUE DU MONT-ROYAL



3 ca1913

Kresge S S Co Ltd 5-10-15-25 cts store
5647 Park av 6588 St Hubert 1-3
and 1681-1683 Mount Royal av E
5732 Sherbrooke W and 4025-4035
Wellington Verdun

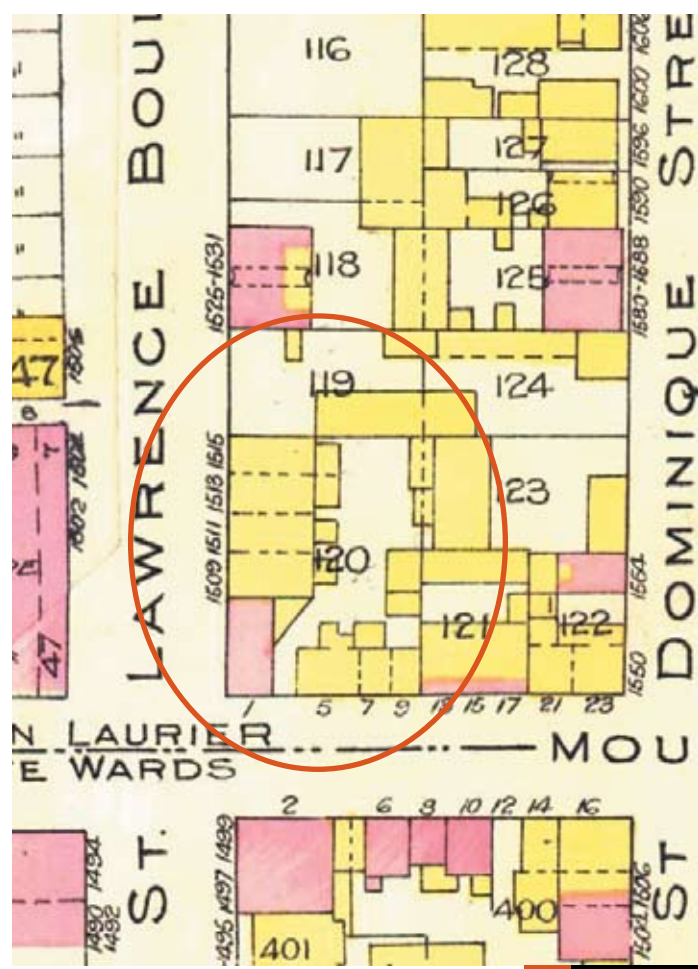
4 1931



1



5 2011



2 1914

Dans les années 1870, le coin nord-est du boulevard Saint-Laurent et de l'avenue du Mont-Royal fait partie de l'immense propriété de **Pierre Beaubien, politicien et médecin**. S'étendant jusqu'au nord de l'actuelle rue Jean-Talon, cette propriété est subdivisée en 1876. Toutefois, ce lot reste entre les mains de la famille Beaubien pendant les cinq décennies suivantes, possiblement en raison de sa situation stratégique à l'entrée du Village de Saint-Louis du Mile-End, qui devient la Ville de Saint-Louis en 1895 et puis le quartier Laurier en 1910. **Louis Beaubien 1**, politicien sur les scènes fédérale et provinciale, en hérite de son père en 1881 et le laisse à ses enfants en 1915. On y retrouve alors des bâtiments modestes 2 abritant la **pharmacie Martineau** ainsi que la **salle d'attente** et la **billetterie** de la Montreal Street Railway 3.

La propriété est acquise en 1928 par la **compagnie S.S. Kresge Ltd.**, la section canadienne de la chaîne américaine de magasins à rayons S.S. Kresge Company. Pendant la crise économique, cinq nouveaux **magasins S.S. Kresge** ouvrent à Montréal 4. Aussi connus comme les **5-10-15-25-Cents Stores**, ils offrent des articles ménagers, des vêtements, ainsi que des repas bon marché. Le magasin à l'angle de l'avenue du Mont-Royal et de la *Main*, revêtu de brique jaune avec des motifs Art déco 5, ouvre ses portes en 1930. Toujours une destination populaire vers 1960, sa superficie est augmentée suite de l'achat de l'édifice avoisinant.

Dans les années 1970, l'étage est loué à un bar. En 1988, la compagnie S.S. Kresge Ltd. ferme le magasin et vend la propriété. La **pharmacie Pharmaprix 6** occupe le rez-de-chaussée depuis 1989 et l'étage abrite la **clinique médicale Luso Montréal** depuis 1994.

In the 1870s, the northeast corner of Saint-Laurent Boulevard and Mount Royal Avenue was part of a very large property that extended further north than the present-day Jean-Talon Street. Its owner, **politician and doctor Pierre Beaubien**, subdivided it in 1876. This particular lot, however, belonged to the Beaubiens for another five decades, perhaps due to its strategic location at the gateway of the Village of Saint-Louis du Mile-End, which became the Town of Saint Louis in 1895 and then Laurier Ward in 1910. **Louis Beaubien 1**, a federal and provincial **politician**, inherited it from his father in 1881 and left it to his children in 1915. At that time, its modest buildings 2 housed the **Martineau Pharmacy** and a **waiting room** and **ticket counter** of the Montreal Street Railway 3.

In 1928, the property was acquired by **S.S. Kresge Company, Ltd.**, the Canadian subsidiary of the American chain S.S. Kresge Company. During the Depression, five new **S.S. Kresge Stores** opened in Montreal 4. Also known as **5-10-15-25-Cents Stores**, they offered affordable household goods, clothing and meals. The store at the corner of Mount Royal Avenue and the *Main*, clad in yellow brick with Art deco motifs 5, opened its doors in 1930. It was still a popular destination around 1960, when its floor area was increased following the purchase of the adjacent building.

In the 1970s, the upper floor was rented to a bar. In 1988, S.S. Kresge Ltd. closed the store and sold the property. **Pharmaprix Pharmacy 6** has occupied the ground floor since 1989, and the upper storey has housed **Luso Montréal Medical Clinic** since 1994.



6 2010

