

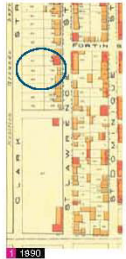
LA MAIN, TOUJOURS DE SON TEMPS
THE MAIN, FOREVER IN TUNE

4638-60

BOULEVARD SAINT-LAURENT



En 1890, la rue Villeneuve Ouest n'existe pas, bien que la rue Fortin, qui deviendra la rue Villeneuve Est, soit construite. Des sections de différentes propriétés sont expropriées en 1897 pour créer la rue à l'ouest du boulevard Saint-Laurent. Une de celles-ci appartient au marchand de bois Léonidas Villeneuve, maire de la Ville de Saint-Louis entre 1896 et 1900, et conseiller et maire du Village de Saint-Louis du Mile-End avant sa transformation en ville en 1895. Il construit sa résidence au coin de la rue nommée en son honneur et de la rue Clark.



Après avoir quitté la vie politique, Villeneuve se consacre à L. Villeneuve et Compagnie, l'entreprise qu'il a fondée en 1872 avec son cousin, Joseph-Octave Villeneuve. Saint-Louis étant alors en pleine croissance, la demande pour le bois est forte. La compagnie possède un bureau sur la Main près de l'avenue du Mont-Royal et un clos près de la voie ferrée, ce dernier est le point de réception pour les produits livrés par train depuis le moulin et la manufacture de la compagnie, situés à Saint-Jérôme.

Afin de rentabiliser sa propriété à l'angle de la rue Villeneuve et de la Main, Villeneuve construit deux bâtiments de trois étages entre 1904 et 1909. Se distinguant l'un de l'autre par le traitement de leurs ouvertures et de leurs ornements, ils forment un ensemble harmonieux qui abrite des logements et des commerces depuis plus d'un siècle. La quincaillerie W. Chouinard et son successeur, la feronnerie Séguin, occupent le coin entre 1905 et 1987. Aujourd'hui, ce local abrite la boutique Myco Anna, qui vend des vêtements féminins éco-chics fabriqués au Québec.

In 1890, Villeneuve Street West did not exist, although Fortin Street, which became Villeneuve Street East, had been constructed. Sections of various properties required to extend the latter street west of Saint-Laurent Boulevard were expropriated in 1897. One of these belonged to wood merchant Léonidas Villeneuve, mayor of the Town of Saint-Louis between 1896 and 1900, and councillor and mayor of the Village of Saint-Louis du Mile-End before it became a town in 1895. He built his residence at the corner of Clark Street and the new street, which was named in his honour.

After leaving politics, Villeneuve devoted himself to L. Villeneuve et Compagnie, the business he founded in 1872 with his cousin, Joseph-Octave Villeneuve. As Saint-Louis was experiencing rapid growth at that time, there was a strong demand for wood. The company had an office on the Main near Mount Royal Avenue and a lumberyard north of the railway line; the latter was the reception area for wood products arriving by train from its saw mill and factory in Saint-Jérôme.

To increase the revenue from his property at the corner of Villeneuve Street and the Main, Villeneuve constructed two three-storey buildings between 1904 and 1909. Although the treatment of their masonry openings and parapets differed, they created a harmonious ensemble that has housed apartments and stores for over a century. From 1905 until 1987, the corner store was occupied by W. Chouinard's Hardware and its successor, Séguin's Ironware Shop. Today, it is Boutique Myco Anna, which sells "eco-chik" women's apparel made in Québec.

Source et crédits | Source and credits | Visitez www.mileendmemories.com
© Les Amis du boulevard de Saint-Laurent / Friends of Saint-Laurent Boulevard, 2011

4638-4660, BOULEVARD SAINT-LAURENT : SOURCES ET CRÉDITS

DESIGN GRAPHIQUE

Marylène Nadeau, designer graphique

ILLUSTRATIONS

- 1 Charles E. Goad, 1890, planche 80, Bibliothèque et Archives nationales du Québec, www.banq.qc.ca
- 2 Photographie, Julius Chambers et al, *Montreal Old and New* (Montreal: International Press Syndicate, ca 1915), page 190
- 3 Charles E. Goad Co., volume 3, planche 306, 1914, Bibliothèque et Archives nationales du Québec, www.banq.qc.ca
- 4 *La Petite Patrie*, 29 mai 1909
- 5, 6 Photographies, Roch Coulombe
- 7 Myco Anna

TEXTE

Recherches : Susan D. Bronson (Les Amis du boulevard Saint-Laurent et Mémoire du Mile End) et Caline El Ghaoui et Sayeh Jolan (dans le cadre des travaux des cours dirigés par Susan D. Bronson à la Faculté de l'aménagement de l'Université de Montréal, 2004-2006)

Rédaction : Susan D. Bronson (Les Amis du boulevard Saint-Laurent et Mémoire du Mile End)

Révision linguistique : Valérie Paquin, Laure de La Moussaye (Les Amis du boulevard Saint-Laurent), Josée Laplace (Mémoire du Mile End) et Janis Zubalik (Mémoire du Mile End)

Sources et références principales :

- Village de Saint-Louis du Mile-End et Ville de Saint-Louis, rôles d'évaluation, 1879 à 1909 inclusivement, Archives de la Ville de Montréal
- Ville de Montréal, quartier Laurier, rôles d'évaluation, 1910 à 1986 inclusivement, Archives de la Ville de Montréal
- *Annales Lovell de Montréal*, 1842 à 1999 inclusivement, Bibliothèque et Archives nationales du Québec, www.banq.qc.ca
- Collection de cartes et plans, Montréal, 1851 à 1993 inclusivement, Bibliothèque et Archives nationales du Québec, www.banq.qc.ca

REMERCIEMENTS SPÉCIAUX

Caline El Ghaoui; Valérie Fortin; Sayeh Jolan; Myco Anna

4638-4660 SAINT-LAURENT BOULEVARD: SOURCES AND CREDITS

GRAPHIC DESIGN

Marylène Nadeau, Graphic Designer

ILLUSTRATIONS

- 1 Charles E. Goad, 1890, plate 80, Bibliothèque et Archives nationales du Québec, www.banq.qc.ca
- 2 Photograph, Julius Chambers et al, *Montreal Old and New* (Montreal: International Press Syndicate, ca 1915), page 190
- 3 Charles E. Goad Co., volume 3, plate 306, 1914, Bibliothèque et Archives nationales du Québec, www.banq.qc.ca
- 4 *La Petite Patrie*, 29 May 1909
- 5, 6 Photographs, Roch Coulombe
- 7 Myco Anna

TEXT

Research: Susan D. Bronson (Friends of Saint-Laurent Boulevard and Mile End Memories) and Caline El Ghaoui and Sayeh Jolan (as part of course work directed by Susan D. Bronson at the Faculté de l'aménagement, Université de Montréal, 2004-2006)

Text: Susan D. Bronson (Friends of Saint-Laurent Boulevard and Mile End Memories)

Editing: Valérie Paquin, Laure de La Moussaye (Friends of Saint-Laurent Boulevard), Josée Laplace (Mile End Memories) and Janis Zubalik (Mile End Memories)

Principal Sources and References:

- Village de Saint-Louis du Mile-End and Ville de Saint-Louis, assessment rolls, 1879-1909 inclusive, City of Montreal Archives
- City of Montreal, Laurier Ward, assessment rolls, 1910-1986 inclusive, City of Montreal Archives
- *Lovell's Montreal Directory*, 1842-1999 inclusive, Bibliothèque et Archives nationales du Québec, www.banq.qc.ca
- Maps and Plans Collection, Montréal, 1851-1993 inclusive, Bibliothèque et Archives nationales du Québec, www.banq.qc.ca

SPECIAL THANKS

Caline El Ghaoui; Valérie Fortin; Sayeh Jolan; Myco Anna

