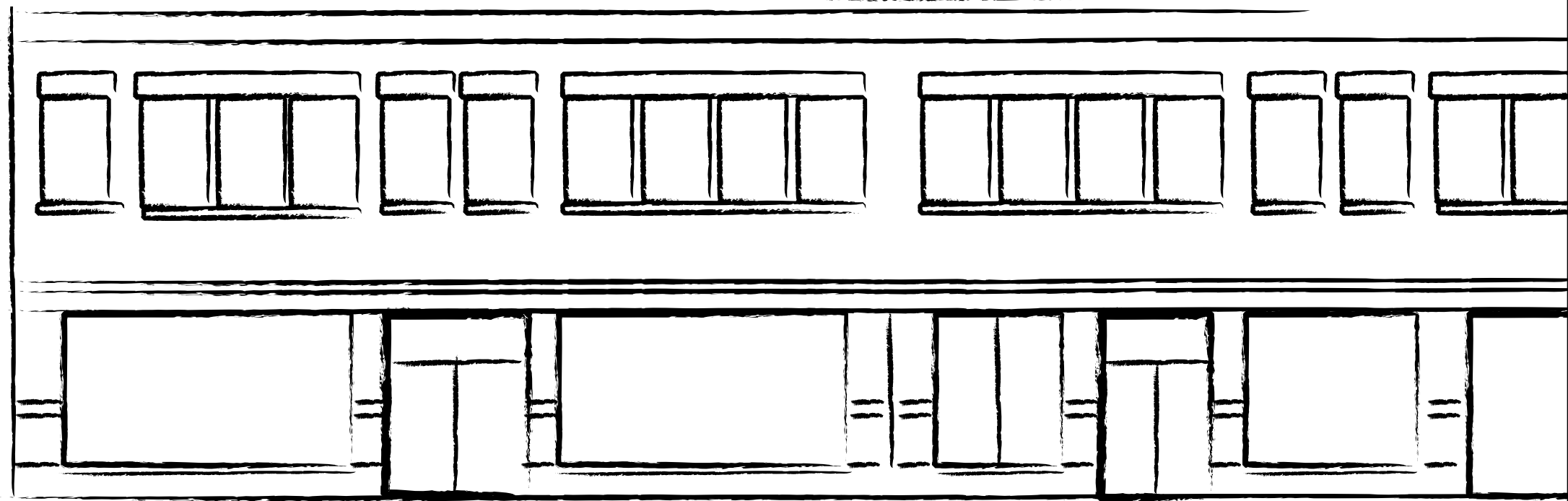


# 4556-60B

## BOULEVARD SAINT-LAURENT



**M**ICHAUD J. A.,  
Importer of French Manufactured Articles and Sole Canadian Agent for  
**VINOT AUTOMOBILES.**  
1570 St. Lawrence Boulevard  
Phone: St. Louis 3535.

4 1911



3 ca1913

Au début du 20<sup>e</sup> siècle, la propriété occupée aujourd'hui par le 4556-4560B Saint-Laurent loge deux entreprises du domaine de la construction, à savoir la **Ryall Screw & Specialty Company** 1 et la **Hill Electric Switch Company** 2. À la suite de son acquisition par le carrossier **Théodore Trudeau** en 1910, le bâtiment actuel 3 est érigé. Il se distingue de ses voisins plus modestes par sa largeur et ses portes de garage. Au rez-de-chaussée, l'immeuble est divisé en trois sections : au sud, l'échange d'automobiles vend des voitures et des camions d'occasion; au centre, le concessionnaire **Vinot** 4 vend des voitures neuves ainsi que des taxis et des camions; et au nord, l'école de conduite offre des cours aux futurs chauffeurs. L'étage abrite une entreprise de publicité, **Asch Ltd., Outdoor Advertisers**.

Après la fermeture de l'école et de l'échange d'automobiles en 1917, **Asch Ltd.** exploite tout l'immeuble jusqu'en 1922, alors que **E. Bériault & Compagnie, entrepreneur en peinture des voitures**, y ouvre ses portes. Entre 1927 et 1932, l'ancien garage abrite une salle de montre d'automobiles, **Benoit Motor Sales Ltd.** Au cours des décennies suivantes, il loge une succession d'entreprises manufacturières et commerciales, entre autres la **United Store Equipment Company, Inc., fournisseur d'équipements de magasin**. Entre 1966 et 1978, le marchand **Oscar Soiferman** y exploite **Victoria Importers Ltd., grossiste de tapis et moquettes**.

Depuis 1980, le 4556-4560B Saint-Laurent 5 abrite des bureaux et ateliers à l'étage et des locaux commerciaux au rez-de-chaussée. Un de ces derniers est occupé par **Verrerie d'art Classique** 6, qui y crée et restaure des vitraux et offre des cours et des matériaux pour la verrerie.

**R**YALL SCREW & SPECIALTY CO.  
Machine Screws, Dies.  
Wire and Sheet  
Metal Forming  
1570 St. Lawrence Boulevard  
Ville St. Louis  
Phone East 3901

1 1906



6

**H**ILL ELECTRIC SWITCH CO., The  
Ltd. Manufacturers of Electric Knife Switches, Switchboards, Panel Boards, Oil Switches, Power House and Line Equipment, etc. Tool Making a Specialty. Electrical Contractors and Engineers. 1560 St. Lawrence Boulevard (Ville St. Louis). Bell Tel. East 3885.

2 1907

At the beginning of the 20<sup>th</sup> century, the property now occupied by 4556-4560B Saint-Laurent housed two construction-related businesses: **Ryall Screw & Specialty Company** 1 and **Hill Electric Switch Company** 2. Following its acquisition by coachbuilder **Théodore Trudeau** in 1910, the existing two-storey building 3 was erected. At the time, it stood apart from its more modest neighbours because of its width and its garage doors. Its ground floor was divided into three sections: to the south, an **automobile exchange** sold used cars and trucks; in the centre, **Vinot's showroom** 4 sold new vehicles, including taxis and trucks; and to the north, a **driving school** offered courses to future drivers. The second floor housed **Asch Ltd., Outdoor Advertisers**.

After the automobile school and exchange closed in 1917, **Asch Ltd.** occupied the entire building until 1922, when **E. Bériault & Compagnie, a car painting contractor**, opened shop. Between 1927 and 1932, the building housed an **automobile showroom** known as **Benoit Motor Sales Ltd.** Over the next few decades, the former garage was the home of a succession of **manufacturing and commercial enterprises**, including the **United Store Equipment Company, Inc.** Between 1966 and 1978, merchant **Oscar Soiferman** ran his **wholesale carpet and rug business, Victoria Importers Ltd., there**.

Since 1980, 4556-4560B Saint-Laurent 5 has housed **offices and workshops** upstairs and **commercial spaces** on the ground floor. One of the occupants of the latter is **Classical Art Glass** 6, which restores and creates stained glass works and offers classes and materials for this artform.



5 2010

